

**KERA
DEKOR**

www.keradekor.sk

Výrobky z pálenej hlíny sa vyrábajú už viac ako 5 tisícročí a tento čas preveril ich vysokú životnosť a kvalitu. Tento čisto prírodný materiál nemá žiadne negatívne dopady na prírodu a zdravie človeka, je vhodným staveným doplnkom pre novostavby, rekonštrukcie stavieb, exteriéri i interiéri. Sú mrazu-

vzdorné a trvácne. Udržiavajú si farebnosť, nevyžadujú takmer žiadnu ďalšiu údržbu, dobre znášajú teplotné výkyvy. Obložený povrch naďalej prirodzene dýcha. Obkladové pásiky je možné použiť i na zateplené fasády. Rôzna farebnosť obkladu sa dosahuje primiešaním rôznych druhov hĺn a rôznou

výškou teploty pri výpale, čím je plne ekologický, všetky jeho zložky sú prírodného pôvodu. Tehlové obkladové pásiky sú moderným obkladom rôznych sfarbení.

Lepenie obkladu

Spotreba materiálu na m²
Špárovacia malta: 4kg/m²
Lepidlo: 5kg/m²
Balenie: 0,5m²/32ks

Údaje môžu byť individuálne, spotreba závisí aj od zručnosti majstrov a rôznych okolností.



Základnou technologickou požiadavkou je zaistenie teploty podkladu v rozpätí od +5 °C do +25 °C. Pre lepenie obkladu je vhodná tenkovrstvá lepiaca malta triedy C2T s garantovanou mrazuvzdornosťou. Lepiacu maltu nťaháme na povrch pomocou zubovej stierky so zubom 8 -10mm podľa rovinnosti podkladu. Doporučujeme otvoriť viac

Špárovanie tehlových obkladov

Na špárovanie používame kvalitnú špárovaciu maltu s pieskom (Cystom Polyblend s pieskom alebo QUICK - MIX). Špárovanie je nutné robiť tak, aby sa neznečistil povrch obkladu - znečistenie môže byť trvalé! Pre vtlačanie špárovacej malty používame prázdny obal od tmelu alebo hrubostenné PE vrečko s odrezaným rohom. Špáru doporučujeme vyplniť nad povrch obkladu a po mier-



kartónov naraz a striedavo odoberať k lepeniu, aby došlo k lepšiemu premiešaniu reliéfu obkladu. Obklad začíname lepiť od rohov. Pri lepení vždy používame metódy tzv. obojstranného nanášania- tenkú vrstvu malty naniesieme aj na zadnú stranu kladeného prvku. Takto pripravený výrobok vtlačáme kývavým pohybom do malty na podklade. V prípade, že ne-

počítame s použitím špárovacej hmoty, rozotrieme zostatky vytlačenej lepiacej malty v špárach do požadovaného tvaru vlhkým štetcom, alebo drevenou guľatinou vhodného priemeru tak, aby malta dobre priľnula k okrajom podkladu. Nalepené prvky je potrebné pred špárovaním ponechať v pokoji asi 48 hodín.



Tradícia už
10 rokov.

**KERA
DEKOR**



Prírodný tehlový obklad



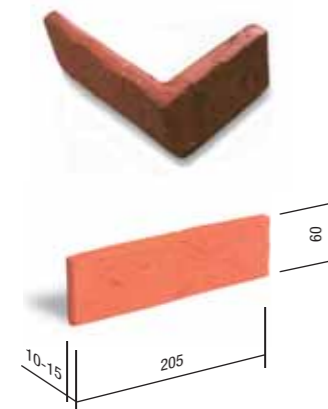
Používa sa na vonkajšie
a vnútorné obklady stien,
fasád, soklov, plotov.
Udržiava si farebnosť,
nevyžaduje skoro žiadnu
údržbu a je mrazuvzdorné.
Vytvára prírodný vzhľad
a atmosféru Vášho domova.

**KERA
DEKOR**



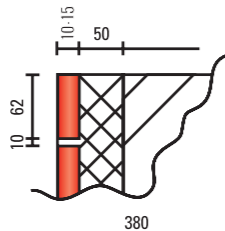
Tehlovo červený

Už tisícročia používaná
a osvedčená farba, bez ume-
lých prísad tak ako ju vytvorila
príroda.



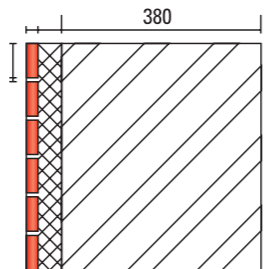
Bordovo hnedý

Krásny bordovo-hnedý odtieň
dosiahnutý vyšším podielom
železa v hline pred vypálením.
Vhodný do dizajnových nasvet-
lených interiérov.



Colormix

Miešaním hnedej a červenej
hliny vzniká retro-efekt vhodný
pre vinné pivnice a klasické
fasády.



Rustikálny tehlový obklad



01



04



24



02



12



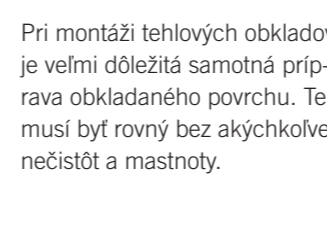
123



03



13



Pri montáži tehlových obkladov
je veľmi dôležitá samotná prí-
prava obkladaného povrchu. Ten
musí byť rovný bez akýchkoľvek
nečistôt a mastnoty.

Povrchová úprava pre
dokonalý pocit starej tehly
- ešte viac prírodný vzhľad.
Vhodné su do interiéru aj
do exteriéru.

**KERA
DEKOR**



**KERA
DEKOR**

www.keradekor.sk